

上尾市大字原市 オール電化中古住宅

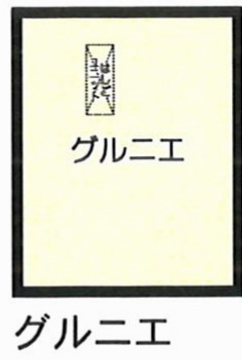
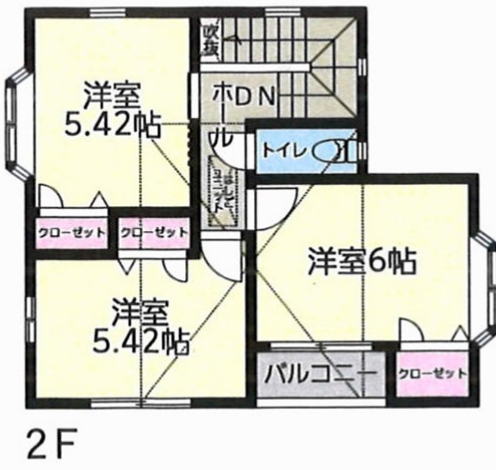
賃料	面積/間取	所在階	管理費・共益費	敷金	礼金
2,280万円	80.32㎡ / 3LDK				

スタッフからのコメント

■ グランコンシェル<専任媒介>オール電化中古戸建 ■ 販売価格が変更になりました♪ いつでもご見学できます♪お電話でのお問い合わせは **◆◆ フリーダイヤル : 0120-166-280 ◆◆**までお気軽にご連絡ください。
 ■ 「東大宮駅」徒歩19分・「吉野原駅」徒歩13分
■ 平成20年12月築 ■ オール電化中古戸建 ■ 敷地面積30.39坪・建物面積24.29坪 ■
ファミリー向けの3LDK+大型グルニエ付き ■ リビング南面 開口部の広い窓で日当り良好 ■
全居室2面採光で日当り良好 ■ 収納豊富 ■ 整備された広いお庭 ■ 交通量の少ない前面道路公道
■ 生活施設充実・住環境良好・などなど見所満載です♪ ※オール電化※敷地内都市ガス引込み
無し(前面道路都市ガス本管有り) ■ 経験豊富なスタッフが在籍するグランコンシェルにお気軽
にご相談下さい! ■

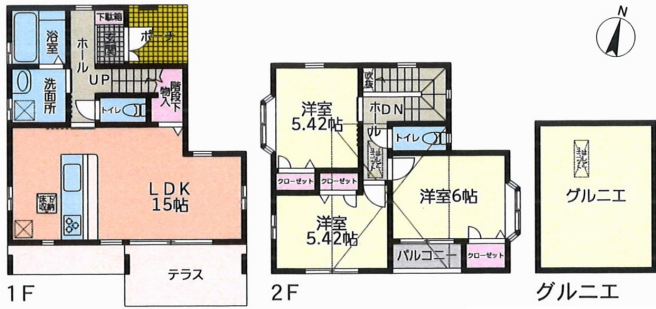
物件概要

所在地	埼玉県上尾市原市		
交通	J R東北本線「東大宮」駅より徒歩19分 埼玉新都市交通「吉野原」駅より徒歩13分		
価格	2,280万円(税込み)	間取り	3LDK +グルニエ
土地面積	100.49㎡(公簿)	建物面積	80.32㎡
築年月(築年数)	2008年12月(築16年)	種別/構造	中古戸建/木造
部屋/所在階/階建	地上2階	総戸数	1戸
取引態様	専任媒介	現況/入居時期	相談
状態	売出中	空き物件数	1
土地権利	所有権	用途地域	第一種低層住居専用
都市計画	市街化区域	地勢	平坦
地目	宅地	セットバック	無
建ぺい率	50%	容積率	80%
接道状況	一方		
接道1	方向:北西 / 種別:公道 / 幅員:4m		
設備条件	水道公営、排水下水、システムキッチン有、コンロ口数三口、追い焚き有、洗髪洗面化粧台有、床下収納有、バリアフリー有、シューズボックス有、クローゼット有、全居室収納有、カウンターキッチン有、エアコン、TVドアホン有、温水洗浄便座有、オール電化有、コンロ種別IH、出窓有		

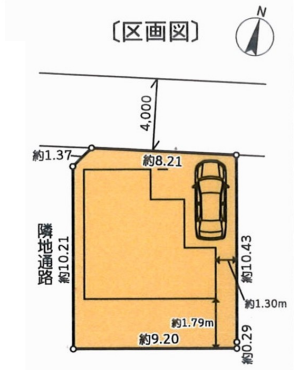


土地面積 100.49㎡ 建物面積 80.32㎡

※図面と現況が異なる場合は現況を優先させていただきます



土地面積 100.49㎡ 建物面積 80.32㎡









連絡先 0120-166-280
9:00~18:00 水曜定休
<https://www.gracon.co.jp/bukken?id=562>