

# ウィズ大宮二番館<売主>リフォーム中古マンション 6階/角部屋

賃料	面積/間取	所在階	管理費・共益費	敷金	礼金
4,180万円	70.76㎡(壁芯) / 3LDK	6階			

## スタッフからのコメント

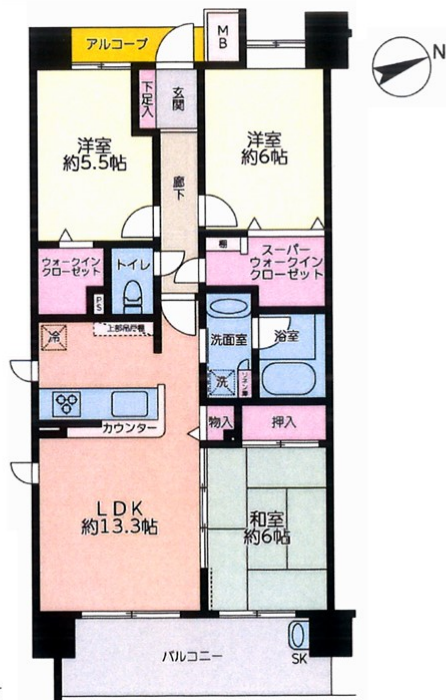
■地元グランコンシェル<売主>リフォーム中古マンション■ ◆リフォーム工事中、商品の発注前は水廻り設備のカラーセレクト・変更工事・追加オプション工事にもご対応致します◆ ■鉄道博物館駅 徒歩13分・大宮駅 徒歩25分 ■鉄道博物館駅・大宮駅・日進駅・北大宮駅4駅4路線徒歩圏内 ■6階角部屋 ■ファミリー向けの3LDK ■大型ウォークインクローゼット2ヶ所 ■アウトフレーム工法 ■遮音性を考慮した2重床・2重天井構造 ■オートロック・エレベーター・宅配BOX ■ペット飼育可(細則有り) ■南東向き日当たり・眺望良好 ■バルコニースロップシंक付き ■住環境良好 ■買い物施設充実 ※駐車場 2000円～7500円/月・駐輪場 1台目無償2台目以降1000円/月・バイク置場 800円～1000円/月※最新の駐車場・駐輪場・バイク置場の空き状況はお問い合わせください ■経験豊富なスタッフが在籍するグランコンシェルにお任せ下さい■ お客様のご不安・ご相談 承ります!

## 物件概要

所在地	埼玉県さいたま市大宮区榊引町1丁目875-1		
交通	埼玉新都市交通「鉄道博物館(大成)」駅より徒歩13分 J R京浜東北・根岸線「大宮」駅より徒歩25分		
価格	4,180万円(税込)	管理費/月	11,680円
修繕積立金/月	20,530円	間取り	3LDK
建物面積	70.76㎡(壁芯)	部屋の向き	南東
築年月(築年数)	2006年6月(築18年)	種別/構造	中古マンション/RC
部屋/所在階/階建	605/6階/地上10階	総戸数	73戸
バルコニー面積	10.2㎡	管理人	管理人:日勤 / 管理形態:全部委託 / 管理組合:有 / 株式会社フージャーズリビングサービス
施工会社	埼玉建興株式会社	分譲会社	株式会社フージャースコーポレーション
取引態様	売主	現況/入居時期	空室/相談
状態	売出中	土地権利	所有権
用途地域	第一種住居	都市計画	市街化区域
地勢	平坦	地目	宅地
建ぺい率	60%	容積率	200%
接道状況	角地	駐車場	空有
設備条件	水道公営、排水下水、システムキッチン有、給湯有、洗髪洗面化粧台有、温水洗浄便座有、シューズボックス有、バルコニー有、駐輪場有、フローリング有、コンロ口数三口、エレベーター有、クローゼット有、角部屋有、ガス都市、ペット相談、ペット対応、バイク置き場有、全居室収納有、W.INクローゼット有、オートロック有、宅配ボックス有、タイル貼り有、TVドアホン有、浴室乾燥機有、バリアフリー有、食器洗い乾燥機有		



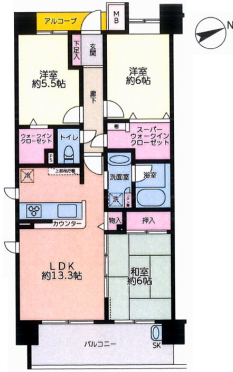
**専有面積**  
**70.76m<sup>2</sup>**  
 (登記簿面積65.78m<sup>2</sup>)  
 バルコニー面積10.2m<sup>2</sup>  
 アルコーブ面積2.7m<sup>2</sup>



※図面と現況が異なる場合は現況を優先させていただきます



専有面積  
70.76㎡  
(登記簿面積65.78㎡)  
バルコニー面積10.2㎡  
アールコブ面積2.7㎡



※図面と現況が異なる場合は現況を優先させていただきます











連絡先 0120-166-280  
9:00~18:00 水曜定休  
<https://www.gracon.co.jp/bukken?id=576>