

さいたま市浦和区駒場1丁目 新築分譲住宅 全1棟

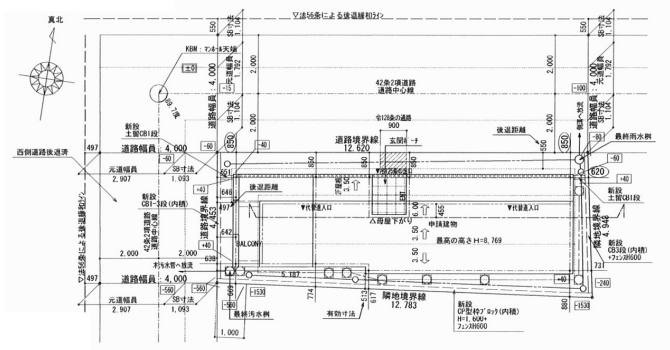
賃料	面積/間取	所在階	管理費・共益費	敷金	礼金
3,980万円	91.49㎡ / 4LDK				

スタッフからのコメント

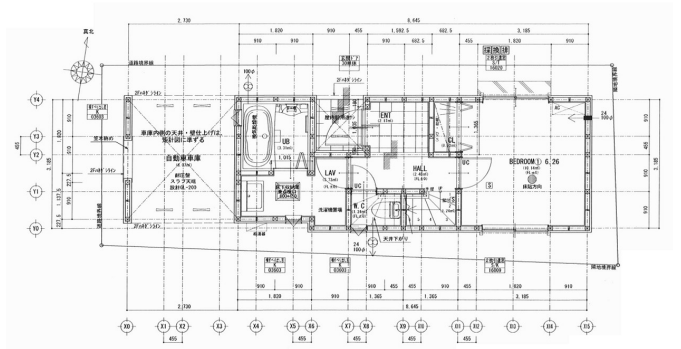
<p>■グランコンシェル 現地販売会開催■ □ 新規公開致します □ ■J R京浜東北線「浦和駅」・「北浦和駅」徒歩圏内 ■プライバシー・日当たり良好なリビング15.27帖 ■北西角地 ■ファミリー向けの4LDK ■充実の収納力 ■全居室クローゼット付き ■交通量の少ない前面道路 ■生活施設充実 ■閑静な住宅地 ■買い物施設・商業施設充実・・・などなど見所満載です♪ ■ 経験豊富なスタッフが在籍するグランコンシェルにお気軽にご相談下さい! ■</p>

物件概要

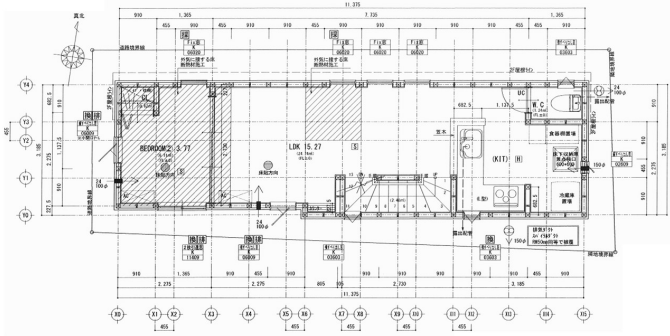
所在地	埼玉県さいたま市浦和区駒場1丁目16-10付近		
交通	J R京浜東北・根岸線「浦和」駅より徒歩19分 J R京浜東北・根岸線「北浦和」駅より徒歩21分		
価格	3,980万円 (税込み)	間取り	4LDK
土地面積	59.63㎡(公簿)	建物面積	91.49㎡
築年月(築年数)	2025年4月(築-1年)	種別/構造	新築戸建/木造
部屋/所在階/階建	地上3階	総戸数	1戸
取引態様	一般媒介	現況/入居時期	建築中/相談
状態	売出中	空き物件数	1
用途地域	第二種中高層住居専用	都市計画	市街化区域
地勢	平坦	地目	宅地
セットバック	有	建ぺい率	60%
容積率	200%	接道状況	角地
接道1	方向:北 / 種別:公道 / 幅員:4m		
接道2	方向:西 / 種別:公道 / 幅員:4m		
設備条件	水道公営、排水下水、コンロ口数三口、システムキッチン有、給湯有、洗髪洗面化粧台有、追い焚き有、床下収納有、温水洗浄便座有、浴室乾燥機有、クローゼット有、シューズボックス有、ガス都市、食器洗い乾燥機有、バリアフリー有、全居室収納有		
建築確認番号	第KBI-YKH24-10-2449号		



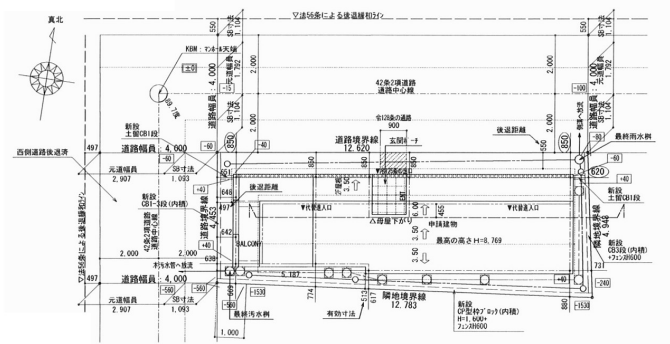
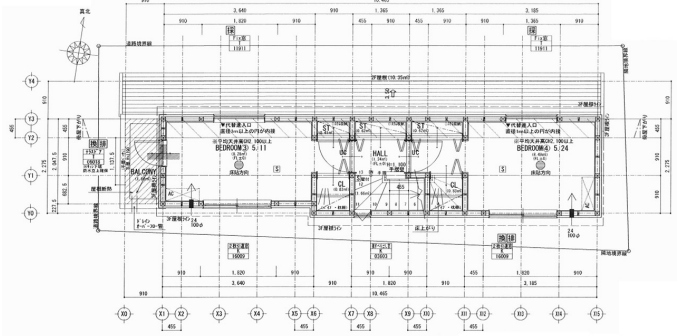
1階



2階



3階





連絡先 0120-166-280
9:00~18:00 水曜定休
<https://www.gracon.co.jp/bukken?id=577>