

## さいたま市中央区上峰1丁目 中古住宅

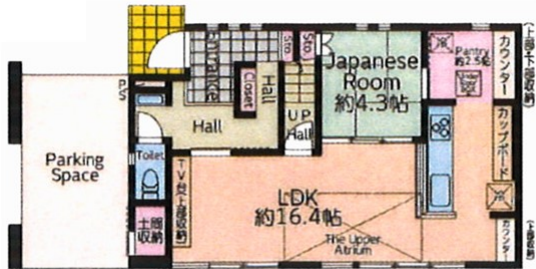
賃料	面積/間取	所在階	管理費・共益費	敷金	礼金
4,980万円	125.82㎡ / 4LDK				

### スタッフからのコメント

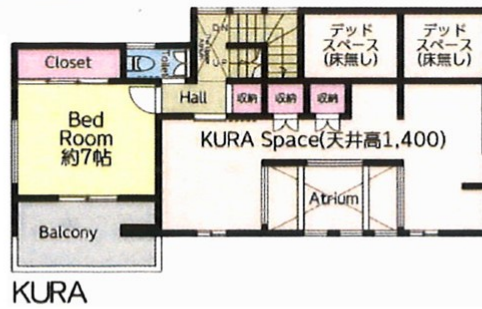
■グランコンシェル<専任媒介>さいたま市中央区上峰1丁目 中古戸建■ 空室に付きいつでもご見学できます♪ ■JR埼京線「与野本町駅」徒歩16分 ■平成26年6月築 こだわりの注文住宅仕様 ■敷地面積34坪・建物面積ゆったり38坪 ■ファミリー向けの4LDK+KURASペース ■趣味や収納に活用できる大容量のKURAスペース ■リビング南西面開口部の広々窓で開放感・日当たり良好 ■リビング上部から光が降り注ぐ大型吹抜け ■大容量のキッチンパントリー ■収納豊富な広々玄関スペース ■広々バルコニー2ヶ所 ■交通量の少ない前面道路 ■生活施設充実・買い物便利・住環境良好・・・などなど見所満載です♪ ●土地面積/本地113.04㎡・位置指定道路144㎡(持分1/5)・未利用地9.13㎡(持分1/5)・ゴミ置場2.58㎡(持分1/5) ●建物面積/(公簿)103.6㎡・(建築確認面積)125.82㎡の内車庫部分13.83㎡含む ■ 経験豊富なスタッフが在籍するグランコンシェルにお気軽にご相談下さい! ■

### 物件概要

所在地	埼玉県さいたま市中央区上峰1丁目		
交通	JR埼京線「与野本町」駅より徒歩16分 JR京浜東北・根岸線「北浦和」駅 バス乗車時間15分「陣屋 停歩3分」バス停		
価格	4,980万円(税込み)	間取り	4LDK + 大型KURAスペース
土地面積	113.04㎡(公簿)	建物面積	125.82㎡
築年月(築年数)	2014年6月(築10年)	種別/構造	中古戸建/木造
部屋/所在階/階建	地上2階	総戸数	1戸
取引態様	専任媒介	現況/入居時期	相談
状態	売出中	空き物件数	1
土地権利	所有権	用途地域	準工業
都市計画	市街化区域	地勢	平坦
地目	宅地	私道負担面積	144㎡
土地持分	位置指定道路持分1/5	セットバック	無
建ぺい率	60%	容積率	200%
接道状況	一方		
接道1	方向:北東 / 種別:私道 / 幅員:4m		
設備条件	水道公営、排水下水、システムキッチン有、コンロ口数三口、追い焚き有、洗髪洗面化粧台有、床下収納有、バリアフリー有、シューズボックス有、クローゼット有、カウンターキッチン有、エアコン、TVドアホン有、温水洗浄便座有、ガス都市、浴室乾燥機有、食器洗い乾燥機有、シューズインクローゼット有、照明器具付き有		



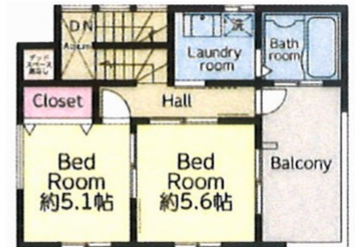
1F



KURA

土地面積 113.04㎡

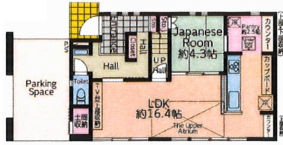
建物面積 (建築確認面積) 125.82㎡  
(公簿面積) 103.6㎡ (車庫面積13.83㎡含む)



2F

※図面と現況が異なる場合は現況を優先させていただきます

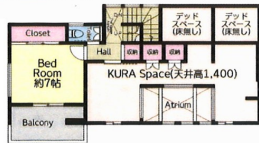




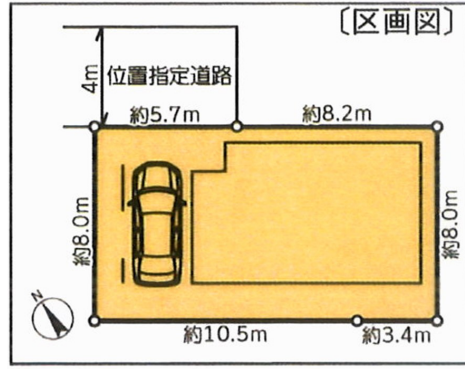
土地面積 113.04㎡

建物面積 (建築確認面積) 125.82㎡  
(公簿面積) 163.6㎡ (専有面積) 138.3㎡(含む)

1F



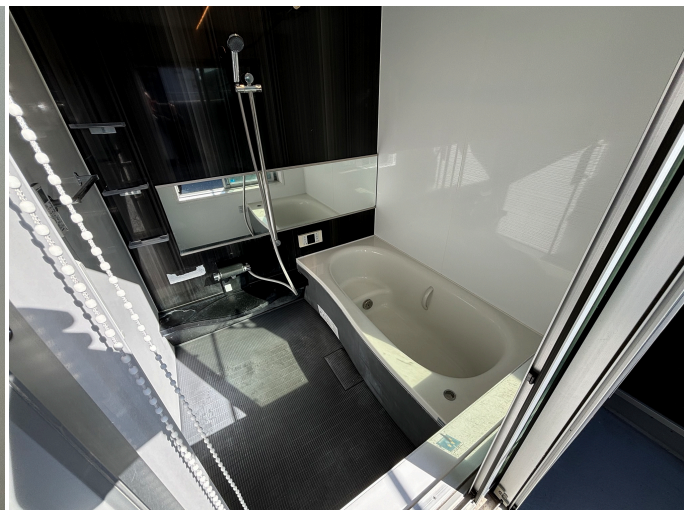
2F



※図面と現況が異なる場合は現況を優先させていただきます



















連絡先 0120-166-280  
9:00~18:00 水曜定休  
<https://www.gracon.co.jp/bukken?id=578>