

# 川口市上青木2丁目 新築分譲住宅 全1棟

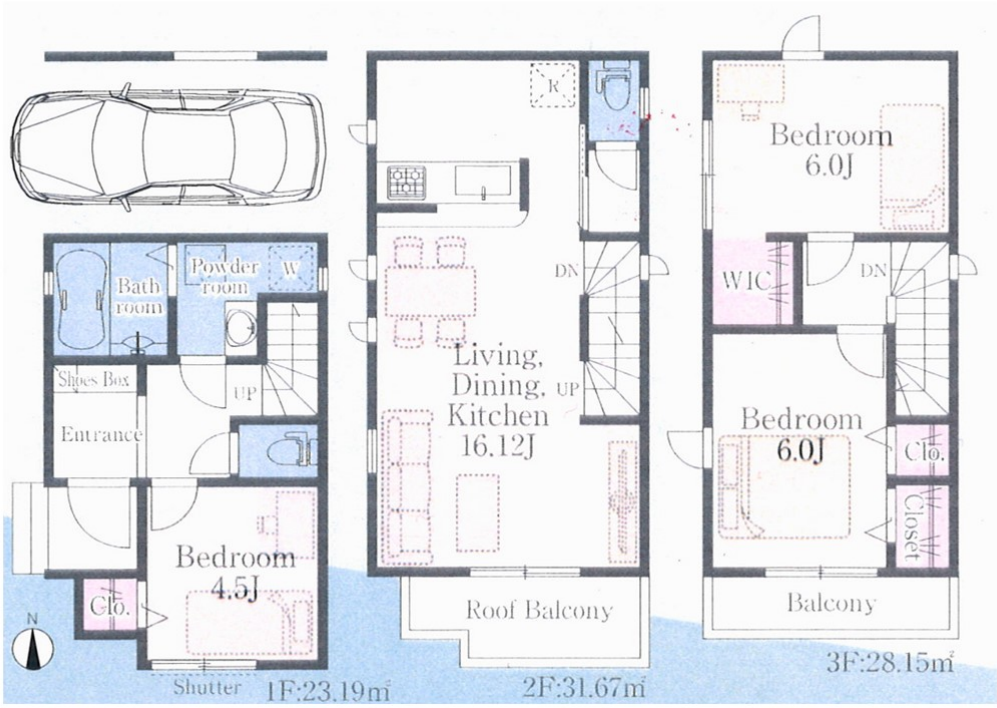
賃料	面積/間取	所在階	管理費・共益費	敷金	礼金
3,599万円	94.18㎡ / 3LDK				

## スタッフからのコメント

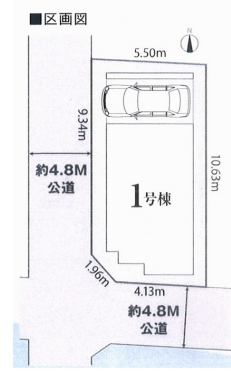
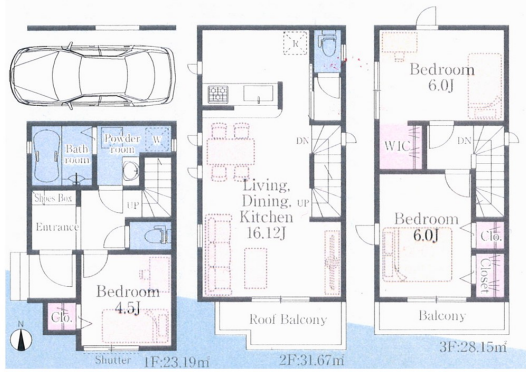
■グランコンシェル 現地販売会開催■ カーナビ入力: 川口市上青木2丁目40-1付近 物件はいつでもご見学できます♪ お気軽にお問い合わせください。 ■埼玉高速鉄道「鳩ヶ谷駅」徒歩20分 ■JR京浜東北線「西川口駅」バス13分「天神橋」停歩6分 ■敷地面積56.94㎡・建物面積94.18㎡（車庫部分11.17㎡含む） ■プライバシー・日当たり良好なリビング16.12帖 ■開放感のある南西角地 ■ファミリー向けの3LDK ■充実の収納力 ■全居室クローゼット付き ■交通量の少ない前面道路 ■生活施設充実 ■閑静な住宅地 ■買い物施設・商業施設充実・・・などなど見所満載です♪ ■ 経験豊富なスタッフが在籍するグランコンシェルにお気軽にご相談下さい! ■

## 物件概要

所在地	埼玉県川口市上青木2丁目40-1付近		
交通	埼玉高速鉄道「鳩ヶ谷」駅より徒歩20分 JR京浜東北・根岸線「西川口」駅 バス乗車時間13分 「天神橋」停歩6分バス停		
価格	3,599万円（税込込み）	間取り	3LDK 建物面積94.18（車庫面積11.17㎡含む）
土地面積	56.94㎡（公簿）	建物面積	94.18㎡
築年月（築年数）	2024年11月（築0年）	種別/構造	新築戸建/木造
部屋/所在階/階建	地上3階	総戸数	1戸
取引態様	一般媒介	現況/入居時期	完成済/相談
状態	売出中	空き物件数	1
用途地域	第二種住居	都市計画	市街化区域
地勢	平坦	地目	宅地
セットバック	無	建ぺい率	60%
容積率	200%	接道状況	角地
接道1	方向:南 / 種別:公道 / 幅員:4.8m		
接道2	方向:西 / 種別:公道 / 幅員:4.8m		
設備条件	水道公営、排水下水、コンロ口数三口、システムキッチン有、給湯有、洗髪洗面化粧台有、追い焚き有、床下収納有、温水洗浄便座有、浴室乾燥機有、クローゼット有、シューズボックス有、ガス都市、食器洗い乾燥機有、バリアフリー有、全居室収納有、W.INクローゼット有、宅配ボックス有、カウンターキッチン有、設計住宅性能評価付有、建設住宅性能評価付有、フラット35適合証明書有		



















連絡先 0120-166-280  
9:00~18:00 水曜定休  
<https://www.gracon.co.jp/bukken?id=579>